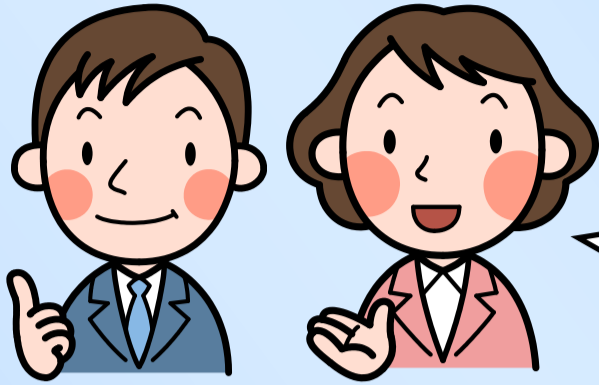


群馬大学教育学部附属特別支援学校 授業公開及び授業研究会



私たちと一緒に、授業づくり
のこと、考えてみませんか？

例えば「子どもが自分から活動できるようにするには？」そんな先生たちの疑問を、授業公開と授業研究会をとおして、一緒に考えたいと思います！

■日時	平成28年6月29日(水)	12:45~16:45
■予定	受付	12:45~13:00
	全体説明	13:00~13:15
	公開授業(小・中)	13:30~14:30
	授業研究会(小・中)	14:45~16:30
	諸連絡	16:30~16:45



学部	授業名	キーワード	授業者	指導助言者(50音順)
小学部	「なかよし どうぶつえん をつくろう」	附属小学校との交流及び共同 学習、造形遊び、個別の制作 から共同制作へ	今 泰幸 附属小学校教師 三澤 哲彦	木村素子(群馬大学) 松田 直(高崎健康福祉大学)
中学部	「詩をつくろう -みつけた きづいた みんなの音-」	言葉のリズム、伝え合い、 擬音語や擬態語、言葉遊び	橋本和也 草処和江	上田征三(東京未来大学) 浦崎源次(元 群馬大学)

※10:50~11:50に、高等部授業「ちからを合わせるビルメンチーム」を行っております。受付前ですが、どうぞご自由にご参観ください。

【授業公開及び授業研究会の概要】 子どもの姿や参会者の考えを付箋紙に書き込みながら公開授業を参観します。その後のワークショップ型授業研究会では、明日の授業をよりよくするという視点から、付箋紙に書き込んだことを基に、参会者の皆様にご意見をいただきます。ここでの協議を、今後の授業づくりや授業改善に役立てられるようにしたいと思います。

【お申し込み】 参加ご希望の方は、6月27日(月)までにe-mailにて、お名前・所属・授業参観を希望する学部をお知らせください。e-mailにて、PDF形式で資料を送信いたします。

参加費は無料です。 (担当：教務主任 長谷川基, 研究主任 内田 誠)

●お知らせ● 11月11日(金)、本校にて「人とかがわりながら学びを深める児童生徒の育成」をテーマに公開研究会を行います。奮ってご参加ください。



群馬大学教育学部
附属特別支援学校

〒371-0032 前橋市若宮町2-8-1

Tel : 027-231-1384

Fax : 027-234-4852

e-mail : shc@ml.gunma-u.ac.jp

本校案内図

